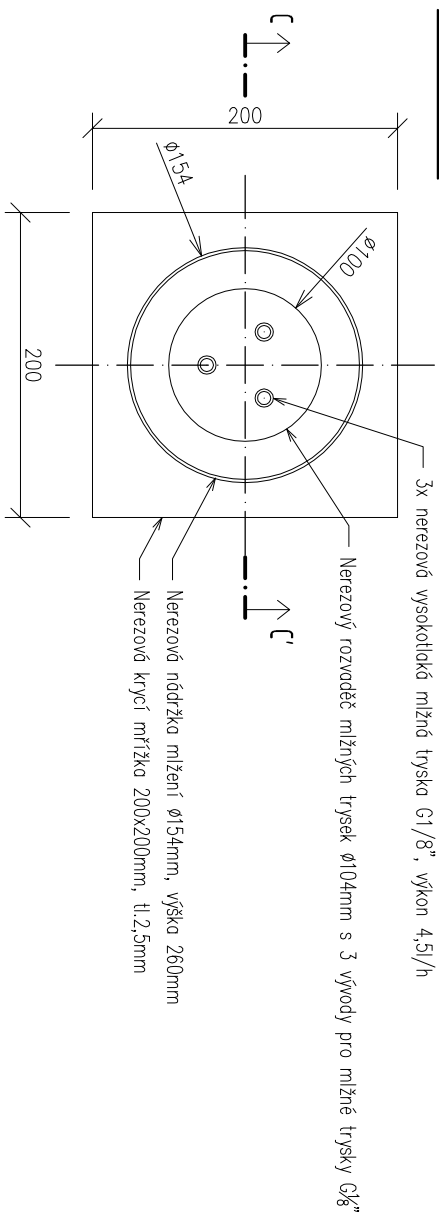
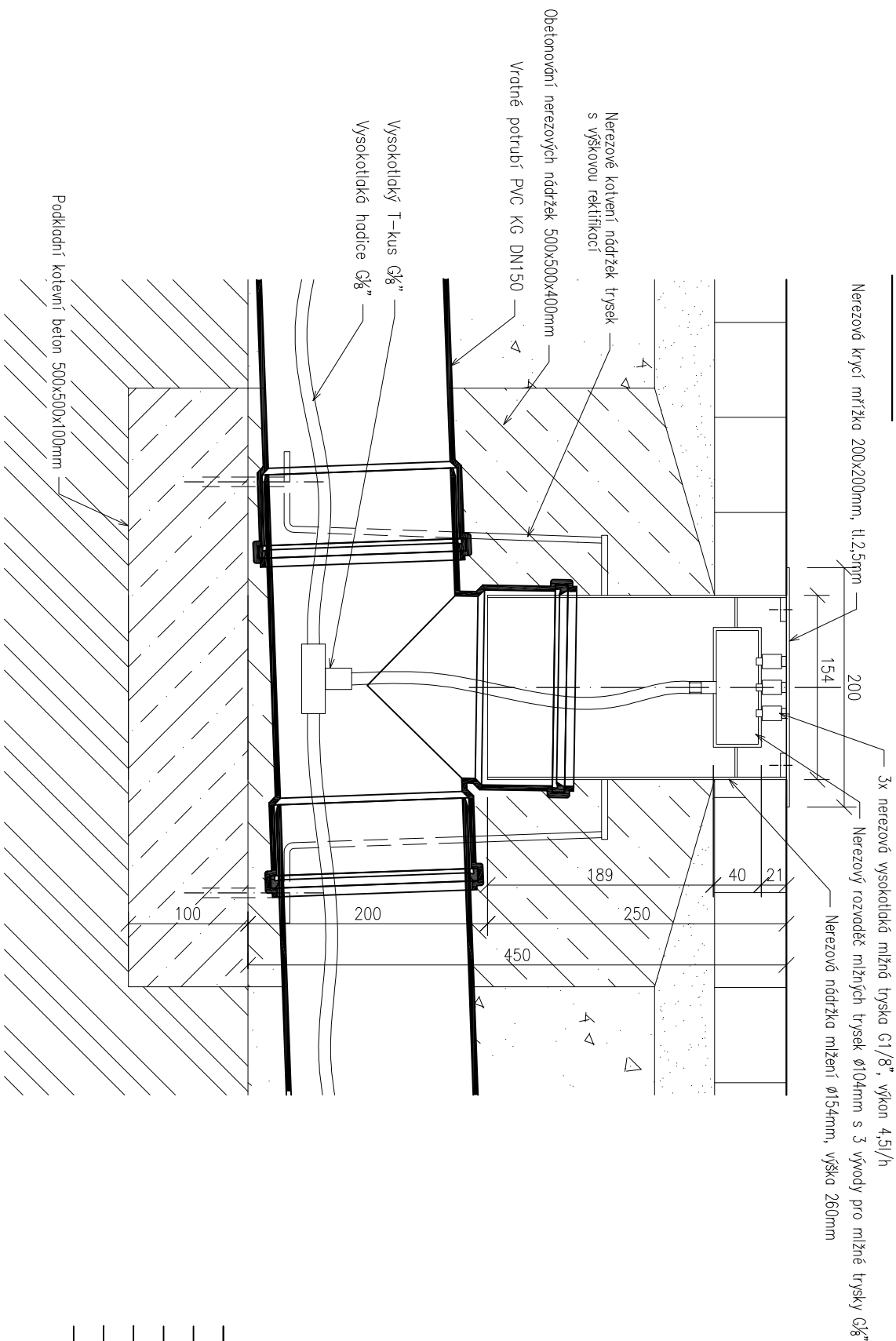


PŮDORYS



ŘEZ C-C'



POZNÁMKA:

- všechny nerezové krycí mřížky budou zajištěny šrouby do kotvení mříže
- veškeré viditelné části nerezových prvků budou povrchově ošetřeny tryskaním baltinou

OBNOVA RŮŽOVÉHO PARKU

GP	RUDEBECKIA - ATELIER s.r.o.
ZP	LENTUS AGILIS, spol.s.r.o.
VYPRACOVAL	Ing. Loveček Libor
STAVEBNÍK	MESTO TRNAVA
MÍSTO STAVBY	Trnava
SADA	
STUPĚŇ PD	SP/RP

SO 6 VODNÉ PRVKY

OBSAH	V4- HMLOVÉ TRYSKY- NÁDRŽKA TRYSKY	ČÍSLO
		SO 6-9